



株式会社ドトール・日レスホールディングス

2016年2月期 第3四半期
決算補足説明資料

2016年2月期 第3四半期 決算補足説明資料

1. 平成28年2月期 第3四半期業績
2. 主要事業会社の損益
3. 売上高の概況
4. 店舗数に関する状況
5. トピックス ～新エクセルシオール～

1.平成28年2月期 第3四半期業績【連結】

(平成27年3月～平成27年11月) 3rd Quarter of FY 2015, Consolidated

DOUTOR NRS HD

(百万円)(¥ mil)

ドトール・日レスホールディングス
Doutor NichiRes HD

第3四半期連結【Consolidated】

	2016/2月期 計画 Plan for 3Q FY15	2015年2月期 第3四半期実績 Results of 3 Quarter, FY 2014	2016年(平成27年)2月期 第3四半期実績 Results of 3 Quarter, FY 2015					
	金額 Actual	金額 Actual	売上比 Ratio	金額 Actual	売上比 Ratio	前年増減額 Increase	前年同期比 vs Prev.	計画比 vs Budget
売上高 Net Sales	96,701	90,616	100.0%	94,280	100.0%	3,664	104.0%	97.5%
粗利益 Gross Profit	57,537	54,379	60.0%	56,295	59.7%	1,916	103.5%	97.8%
販売管理費 Selling, General and Administrative expenses	49,402	46,763	51.6%	49,091	52.1%	2,328	105.0%	99.4%
人件費 Personal expenses	20,837	19,446	21.5%	20,479	21.7%	1,033	105.3%	98.3%
その他 Other	28,565	27,317	30.1%	28,612	30.3%	1,295	104.7%	100.2%
営業利益 Operating income	8,135	7,615	8.4%	7,204	7.6%	△ 411	94.6%	88.6%
営業外収益 Non-operating income	200	499	0.6%	191	0.2%	△ 308	38.3%	95.5%
営業外費用 Non-operating expense	50	50	0.1%	75	0.1%	25	150.0%	150.0%
経常利益 Ordinary income	8,285	8,064	8.9%	7,321	7.8%	△ 743	90.8%	88.4%
特別利益 Extraordinary Income	0	383	0.4%	778	0.8%	395	203.1%	-
特別損失 Extraordinary Losses	540	520	0.6%	342	0.4%	△ 178	65.8%	63.3%
税金等調整前四半期純利益 Income before income taxes	7,745	7,928	8.7%	7,757	8.2%	△ 171	97.8%	100.2%
四半期純利益 Net income	4,415	4,711	5.2%	4,626	4.9%	△ 85	98.2%	104.8%

新規出店数 New Stores	75	80
減価償却費 Depreciation	2,840	2,753
設備投資額 Capital investment	6,050	6,157

74
2,947
6,358

△ 6	92.5%	98.7%
194	107.0%	103.8%
201	103.3%	105.1%

売上高のポイント

【3～11月累計 既存店前年比】

	売上高	客数
ドトール	100.2%	98.1%
日レス	95.3%	93.6%

* 新規出店により全店ベースは前年を上回るも、オープン景気一巡の影響により既存店は前年を下回る。

* 一般卸(チルド飲料など)は、増収継続順調に推移。

粗利&一般管理費のポイント

* コーヒー相場および為替の変動による原価上昇により粗利率が低下。

* 売上増に伴い人件費を含む管理コストが増加。パート・アルバイトの賃金増。

特別損益のポイント

<特別利益>

投資有価証券売却益	526百万円
その他	252百万円

<特別損失>

固定資産除却損	48百万円
減損損失	288百万円
その他損失	5百万円

2. 主要事業会社の損益(参考)

3rd Quarter of FY 2015, Non-Consolidated

DOUTOR NRS HD

(百万円)(¥ mil)

	ドトールコーヒー DoutorCoffee						日本レストランシステム NipponRestaurantSystem						その他 Others	
	平成27年2月期		平成28年2月期		前期比		平成27年2月期		平成28年2月期		前期比		平成28年2月期	
	2015/2 3Q実績	売上比 Ratio	2016/2 3Q実績	売上比 Ratio	増減額 increase	増減率 %change	2015/2 3Q実績	売上比 Ratio	2016/2 3Q実績	売上比 Ratio	増減額 increase	増減率 %change	2016/2 3Q実績	売上比 Ratio
売上高 Net Sales	57,707	100.0%	59,294	100.0%	1,587	102.8%	28,609	100.0%	30,711	100.0%	2,102	107.3%	7,295	100.0%
粗利益 Gross Profit	28,872	50.0%	29,162	49.2%	290	101.0%	21,675	75.8%	23,063	75.1%	1,388	106.4%	3,089	42.3%
販売管理費 Selling, General and Administrative expenses	25,131	43.5%	25,968	43.8%	837	103.3%	17,957	62.8%	19,391	63.1%	1,434	108.0%	2,419	33.2%
人件費 Personal expenses	8,734	15.1%	9,139	15.4%	405	104.6%	8,566	29.9%	9,174	29.9%	608	107.1%	1,155	15.8%
その他 Other	16,397	28.4%	16,829	28.4%	432	102.6%	9,390	32.8%	10,217	33.3%	827	108.8%	1,263	17.3%
営業利益 Operating income	3,740	6.5%	3,194	5.4%	△ 546	85.4%	3,718	13.0%	3,671	12.0%	△ 47	98.7%	669	9.2%
営業外収益 Non-operating income	259	0.4%	99	0.2%	△ 160	38.2%	78	0.3%	62	0.2%	△ 16	79.5%	15	0.2%
営業外費用 Non-operating expense	81	0.1%	55	0.1%	△ 26	67.9%	4	0.0%	5	0.0%	1	125.0%	18	0.2%
経常利益 Ordinary income	3,917	6.8%	3,237	5.5%	△ 680	82.6%	3,792	13.3%	3,728	12.1%	△ 64	98.3%	666	9.1%
特別利益 Extraordinary Income	264	0.5%	588	1.0%	324	222.7%	120	0.4%	190	0.6%	70	158.3%	0	0.0%
特別損失 Extraordinary Losses	272	0.5%	229	0.4%	△ 43	84.2%	136	0.5%	105	0.3%	△ 31	77.2%	0	0.0%
税金等調整前四半期純利益 Income before income taxes	3,908	6.8%	3,596	6.1%	△ 312	92.0%	3,775	13.2%	3,813	12.4%	38	101.0%	666	9.1%
四半期純利益 Net income	2,307	4.0%	2,162	3.6%	△ 145	93.7%	2,244	7.8%	2,300	7.5%	56	102.5%	473	6.5%

* 上記数値については、グループ連結消去前(事業会社の子会社は含む)の数値となります。

* その他は、事業子会社(D&Nコンフェクショナリー、D&Nカフェレストラン、サンメリー)の単純合算数値となります。

3. 売上高の概要【連結】

Net Sales, Consolidated



(百万円)(¥ mil)

ドトール・日レスホールディングス Doutor NichiRes HD	平成27年2月期		平成28年2月期		前期比	
	2015/2 3Q実績	売上比 Ratio	2016/2 3Q実績	売上比 Ratio	増減額 increase	増減率 %change
売上高 Net Sales	90,616	100.0%	94,280	100.0%	3,664	104.0%
直営店 Directly Managed Stores	53,438	59.0%	56,503	59.9%	3,065	105.7%
ドトールコーヒーショップ Doutor Coffee Shop	9,822	10.8%	10,947	11.6%	1,125	111.5%
エクセルシオール カフェ Excelsior Caffe	7,670	8.5%	7,454	7.9%	△ 216	97.2%
その他直営店(ドトール) Other Stores (Doutor)	3,595	4.0%	3,541	3.8%	△ 54	98.5%
洋麺屋五右衛門 Pasta Goemon	10,963	12.1%	10,701	11.4%	△ 262	97.6%
星乃珈琲店 Hoshino Coffee	7,326	8.1%	9,334	9.9%	2,008	127.4%
その他直営店(日レス) Other Stores (NRS)	9,327	10.3%	9,639	10.2%	312	103.3%
D&Nカフェレストラン直営店 D&N CafeRestaurant Stores	660	0.7%	608	0.6%	△ 52	92.1%
サンメリー直営店 Summery's Stores	2,625	2.9%	2,618	2.8%	△ 7	99.7%
海外直営店 Overseas Stores	1,445	1.6%	1,657	1.8%	212	114.7%
卸売り Whole Sales	34,341	37.9%	34,978	37.1%	637	101.9%
FC向卸売上 Sales to FC	16,933	18.7%	17,048	18.1%	115	100.7%
一般卸売上 Sales to others	17,408	19.2%	17,929	19.0%	521	103.0%
その他の営業収入 Other Sales	2,836	3.1%	2,798	3.0%	△ 38	98.7%
加盟金収入 Participation Sales	45	0.0%	40	0.0%	△ 5	88.9%
ロイヤリティ等収入 Royalty Sales	1,797	2.0%	1,833	1.9%	36	102.0%
店舗設計等収入 Stores Design	993	1.1%	924	1.0%	△ 69	93.1%

直営店売上

- * 星乃珈琲店の出店拡大が大きく寄与
- * ドトールコーヒーの既存店は、前年比で売上100%を超え、計画通りの進捗。
- * 日本レストランシステムは、既存店は前年マイナスも、積極的な新規出店もあり、全店売上は増加。
- * 工場など効率化推進と既存店の復調から、ベーカリー部門・サンメリーの業績が回復。店舗減少による売上微減も、既存店は順調に推移。

一般卸売上

- * コーヒー卸では、提案営業の強化により、ドリップカフェなどコンビニやスーパー向けのほか、ドリップ・コーヒー原料なども大幅に拡大。

4. 店舗数に関する状況

Number of Shops



☆新規出店状況 Number of Newly Opened Shops

業態及び店舗種別 Business & RC/FC Type		国内出店 Domestic Opened	海外出店 Overseas Opened
ドトールコーヒーショップ Doutor Coffee Shop	加盟店	18	0
	直営店	7	0
	合計	25	0
エクセルシオール カフェ Excelsior Cafe	加盟店	0	0
	直営店	1	0
	合計	1	0
その他 Other	加盟店	0	0
	直営店	2	0
	合計	2	0
加盟店合計 FC Total		18	0
直営店合計 RC Total		10	0
小計 Sub Total		28	0
洋麺屋 五右衛門 Pasta Goemon	直営店	8	0
	加盟店	0	0
星乃珈琲店 Hoshino Coffee Shop	直営店	26	1
	加盟店	2	0
その他 Other	直営店	7	0
	加盟店	0	0
小計 Sub Total		43	1
D&N CafeRestaurant	直営店	0	0
Summerry's	直営店	2	0
合計		73	1

☆地域別店舗数

新規出店総合計

74

- 信越・北陸 : 27店舗
- 関西 : 234店舗
- 中国 : 32店舗
- 四国 : 10店舗
- 九州・沖縄 : 95店舗



- 北海道 : 36店舗
- 東北 : 86店舗
- 関東 : 1,253店舗
- 中部 : 152店舗

☆業態別店舗数推移 Number of Shops by Business

		12年2月 FY2011	13年2月 FY2012	14年2月 FY2013	15年2月 FY2014	15年11月 FY2015	
ドトールコーヒーショップ	全店	1,120	1,102	1,095	1,108	1,104	
Doutor Coffee Shop	(うちFC)	975	955	938	933	922	
エクセルシオール カフェ	全店	162	149	137	133	130	
Excelsior Caffé	(うちFC)	37	34	31	29	27	
カフェ コロラド	全店	79	74	70	68	67	
Cafe Colorado	(うちFC)	77	72	68	66	64	
その他	全店	60	59	53	50	49	
Others	(うちFC)	5	5	4	4	3	
ドトールコーヒー小計	全店	1,421	1,384	1,355	1,359	1,350	
Doutor Sub Total	(うちFC)	1,094	1,066	1,041	1,032	1,016	
洋麺屋 五右衛門	全店	207	206	203	205	206	
Pasta Goemon	(うちFC)			4	6	3	
星乃珈琲店	全店	7	41	87	128	157	
Hoshino Coffee Shop	(うちFC)			1	5	7	
その他		211	175	164	167	167	
Other							
日本レストランシステム小計	全店	425	426	454	500	530	
NRS Sub Total	(うちFC)			5	11	10	
サンメリー	全店	43	42	42	37	36	
Summerry's	(うち星乃珈琲)	1	4	4	4	4	
D&Nカフェレストラン	全店			10	10	9	
D&N CafeRestaurant	(うち星乃珈琲)	14	13	1	1	1	
ホールディングス国内計	全店	1,903	1,865	1,861	1,906	1,925	
HD Total (Domestic)	(うちFC)	1,094	1,066	1,046	1,043	1,026	
D&Nインターナショナル D&N International	シンガポール	14	16	15	16	11	
	上海	4	4	4	3	2	
	台湾	2	5	4	4	4	
	韓国		1	1	1	1	
	フィリピン(FC)		1	1	0	0	
	香港		1	2	2	2	
	海外 計		20	28	27	26	20
ホールディングス総合計	全店	1,923	1,893	1,888	1,932	1,945	
HD Total	(うちFC)	1,094	1,066	1,047	1,043	1,026	

☆業態変更 Number of Business Condition Change

グループ合計 11店舗

グループ内業態変更は、閉店及び新店でカウントしております。

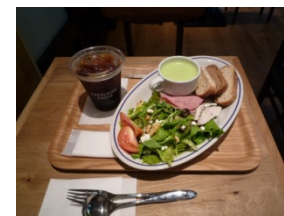
5. トピックス 【エクセルシオール進化】

TOPICS 【 Evolution of Excelsior 】

DOUOR NRS HD

一人ひとりのお客様に“価値ある時間(とき)”を提供。

『価値ある時間』には、お客様のカフェへの様々なニーズに対応するため「心地良い雰囲気、最高のクオリティの商品、心のこもったおもてなし」に努めお客様のプライベートやビジネスにおける限られた時間を『価値ある時間』に変えていただきたいという想いが込められています。



【千駄ヶ谷駅前店のリニューアル事例】



【リニューアル推進中】

虎ノ門、千駄ヶ谷、新宿三丁目、汐留、恵比寿・・・