



株式会社ドトール・日レスホールディングス

2009年2月期 決算補足説明資料

2009年2月期 決算補足説明資料

1. 平成21年('09)2月期 本決算業績サマリー【連結】
2. 主要損益【連結】
3. 主要事業会社の損益
4. 売上高の概要【連結】
5. 店舗に関する状況
6. 平成22('10)年2月期 本決算計画【連結】
7. トピックス

1.平成21年('09)2月期 本決算業績サマリー【連結】

(平成20年3月～平成21年2月) Results of FY 2008, Consolidated (summary)

DOUTOR NRS HD

			平成20年2月期	平成21年2月期	前期比	
			2008/2 実績	2009/2 実績	増減額 (increase)	増減率 (%change)
ドトール・日レスホールディングス Doutor NichiRes HD						
売上高	Net Sales	百万円(¥ mil)	101,314	103,967	2,653	102.6%
営業利益	Operating income	百万円(¥ mil)	10,004	9,429	△ 575	94.3%
経常利益	Ordinary income	百万円(¥ mil)	10,434	9,849	△ 584	94.4%
当期純利益	Net income	百万円(¥ mil)	5,453	4,038	△ 1,414	74.1%
一株当り当期純利益	Net income per share	円(¥)	¥108.07	¥80.09	△ 27.98	74.1%
一株当り当期自己資本	Stockholders' equity per share	円(¥)	¥1,496.94	¥1,526.14	29.20	102.0%
一株当り配当金	Dividends per share	円(¥)	¥25.00	¥26.00	1.00	104.0%
配当性向	Pay out ratio	(%)	23.1%	32.4%	—	9.3%
自己資本比率	Shareholders' equity ratio	(%)	82.8%	82.0%	—	0.9%
自己資本当期純利益率	ROE	(%)	7.4%	5.3%	—	2.1%
総資本当期純利益率	ROA	(%)	6.7%	4.4%	—	2.3%

			平成20年2月期 2008/2	平成21年2月期 2009/2
総資産	Total Assets	百万円(¥mil)	91,158	93,910
純資産	Shareholder' Equity	百万円(¥mil)	75,493	76,968
期末発行済株式数	Number of shares outstanding as of year-end	千株(in thousand)	50,609,761	50,609,761
期中平均株式数	Average number of shares outstanding	千株(in thousand)	50,467,864	50,429,115

営業活動によるキャッシュフロー	Operating Activities	百万円(¥ mil)	9,110	9,162
投資活動によるキャッシュフロー	Investing Activities	百万円(¥ mil)	△ 7,748	△ 8,451
財務活動によるキャッシュフロー	Financing Activities	百万円(¥ mil)	△ 2,209	△ 1,897
現金&現金等価物(期末)	Cash & Cash Equivaents, End of Year	百万円(¥ mil)	16,754	15,554

設備投資	Capital Expenditures	百万円(¥mil)	7,533	7,998
減価償却費	Depreciation	百万円(¥mil)	2,725	3,033
新規出店数	Number of New Open Shops	店	94	86
社員数	Number of Employees	人	1,860	2,037

*キャッシュフローが計算上一致しないのは、現金及び現金同等物に係る換算差額(△13百万円)によるものです。

2. 主要損益【連結】

Income and expenses

DOUTOOR NRS HD

(百万円)(¥ mil)

ドトール・日レスホールディングス Doutor NichiRes HD	平成20年2月期		平成21年2月期		前期比	
	2008/2 実績	売上比 Ratio	2009/2 実績	売上比 Ratio	増減額 increase	増減率 %change
売上高 Net Sales	101,314	100.0%	103,967	100.0%	2,653	102.6%
粗利益 Gross Profit	59,010	58.2%	60,643	58.3%	1,633	102.8%
販売管理費 Selling, General and Administrative expenses	49,005	48.3%	51,213	49.2%	2,208	104.5%
人件費 Personal expenses	20,130	19.9%	21,051	20.2%	921	104.6%
その他 Other	28,874	28.5%	30,162	29.0%	1,288	104.5%
営業利益 Operating income	10,004	9.9%	9,429	9.1%	△ 575	94.3%
営業外収益 Non-operating income	513	0.5%	558	0.5%	45	108.8%
営業外費用 Non-operating expense	83	0.1%	138	0.1%	54	165.5%
経常利益 Ordinary income	10,434	10.3%	9,849	9.5%	△ 584	94.4%
特別利益 Extraordinary Income	504	0.5%	1,735	1.6%	1,231	344.2%
特別損失 Extraordinary Losses	1,267	1.3%	3,758	3.6%	2,491	296.6%
税引前当期純利益 Income before income taxes	9,670	9.5%	7,825	7.5%	△ 1,845	80.9%
当期純利益 Net income	5,453	5.4%	4,038	3.9%	1,414	74.1%

売上高のポイント

直営店売上高の前年対比

	既存店	全店(新店含)
ドトール	△0.2%	+2.6%
日レス	△5.3%	+1.1%

- *ドトールFC含既存店前年比+0.4%
- *一般卸売上(コンビニ向)が好調を持続
- *日レスの新規出店が計画以上に進捗

一般管理費のポイント

- *日レスの新規出店が計画以上に進捗し、更に物流、工場、社員寮などの積極的な設備投資に伴い一般管理費(人件費含)が計画以上に増加。

特別損益のポイント

【特別利益】

固定資産売却益	1,226百万円
その他	508百万円

【特別損失】

投資有価証券評価損	813百万円
関係会社株式評価損	1,963百万円
店舗閉鎖損	375百万円
減損損失	192百万円
固定資産除却損	328百万円
その他	85百万円

3. 主要事業会社の損益

Results of FY 2008, Non-Consolidated



(百万円)(¥ mil)

	ドトールコーヒー						日本レストランシステム						D&Nコンフェクショナリー	
	平成20年2月期		平成21年2月期		前期比		平成20年2月期		平成21年2月期		前期比		平成21年2月期	
	2008/2 実績	売上比 Ratio	2009/2 実績	売上比 Ratio	増減額 increase	増減率 %change	2008/2 実績	売上比 Ratio	2009/2 実績	売上比 Ratio	増減額 increase	増減率 %change	2009/2 実績	売上比 Ratio
売上高 Net Sales	71,328	100.0%	73,250	100.0%	1,922	102.7%	30,022	100.0%	30,259	100.0%	237	100.8%	1,248	100.0%
粗利益 Gross Profit	36,029	50.5%	37,484	51.2%	1,455	104.0%	22,981	76.5%	22,857	75.5%	△ 124	99.5%	323	25.9%
販売管理費 Selling, General and Administrative expenses	31,922	44.8%	32,752	44.7%	830	102.6%	17,128	57.1%	18,193	60.1%	1,065	106.2%	196	15.7%
人件費 Personal expenses	11,636	16.3%	12,030	16.4%	394	103.4%	8,418	28.0%	8,778	29.0%	360	104.3%	61	4.9%
その他 Other	20,285	28.4%	20,722	28.3%	437	102.2%	8,710	29.0%	9,415	31.1%	705	108.1%	135	10.8%
営業利益 Operating income	4,107	5.8%	4,732	6.5%	625	115.2%	5,852	19.5%	4,663	15.4%	△ 1,189	79.7%	126	10.1%
営業外収益 Non-operating income	425	0.6%	463	0.6%	38	108.9%	87	0.3%	181	0.6%	94	208.0%	10	0.8%
営業外費用 Non-operating expense	33	0.0%	126	0.2%	93	381.8%	11	0.0%	101	0.3%	90	918.2%	4	0.3%
経常利益 Ordinary income	4,499	6.3%	5,068	6.9%	569	112.6%	5,928	19.7%	4,743	15.7%	△ 1,185	80.0%	132	10.6%
特別利益 Extraordinary Income	496	0.7%	1,508	2.1%	1,012	304.0%	8	0.0%	229	0.8%	221	2862.5%	0	0.0%
特別損失 Extraordinary Losses	964	1.4%	2,627	3.6%	1,663	272.5%	303	1.0%	1,480	4.9%	1,177	488.4%	0	0.0%
税引前当期純利益 Income before income taxes	4,030	5.6%	3,949	5.4%	△ 81	98.0%	5,633	18.8%	3,492	11.5%	△ 2,141	62.0%	132	10.6%
当期純利益 Net income	2,196	3.1%	2,161	3.0%	△ 35	98.4%	3,254	10.8%	1,580	5.2%	△ 1,674	48.6%	78	6.3%

- * 当期各事業会社の業績は、グループ間の連結消去前の業績となっております(孫会社を除く)。
- * D&Nコンフェクショナリーについては、10月1日付で事業開始となっているため、5ヶ月間の変則決算数値となっております。
(ドトールコーヒー及び日本レストランシステムの当期実績はコンフェクショナリーの数値を除いたものとなっております)
- * 当期のD&Nカフェレストランについては、設立関連費用のみの計上としており、「オリーブの木」及び「PASTA-YA」の業績は各事業会社に組み込まれております。
- * 日本レストランシステムの特別損益のうち350百万円はD&Nコンフェクショナリーとの土地取引により生じたもので、連結上は消去しております。

4. 売上高の概要【連結】

Net Sales, Consolidated

DOCTOR NRS HD

(百万円)(¥ mil)

ドトール・日レスホールディングス Doutor NichiRes HD	平成20年2月期 2008/2 売上比 実績 Ratio		平成21年2月期 2009/2 売上比 実績 Ratio		前期比	
					増減額 increase	増減率 %change
売上高 Net Sales	101,314	100.0%	103,967	100.0%	2,653	102.6%
直営店 Directly Managed Stores	59,674	58.9%	60,931	58.6%	1,257	102.1%
ドトールコーヒーショップ® Doutor Coffee Shop	12,174	12.0%	12,532	12.1%	358	102.9%
エクセルシオール カフェ Excelsior Caffe	14,692	14.5%	15,295	14.7%	603	104.1%
洋麺屋五右衛門 Pasta Goemon	13,565	13.4%	14,500	13.9%	935	106.9%
さんるーむ Sunroom	2,115	2.1%	2,143	2.1%	28	101.3%
その他直営店(ドトール) Other Stores (Doutor)	2,785	2.7%	2,843	2.7%	58	102.1%
その他直営店(日レス) Other Stores (NRS)	14,342	14.2%	13,616	13.1%	△ 726	94.9%
卸売り Whole Sales	38,367	37.9%	39,310	37.8%	943	102.5%
FC向卸売上 Sales to FC	26,285	25.9%	25,667	24.7%	△ 618	97.6%
一般卸売上 Sales to others	12,082	11.9%	13,643	13.1%	1,561	112.9%
その他の営業収入 Other Sales	3,308	3.3%	3,726	3.6%	418	112.6%
加盟金収入 Participation Sales	106	0.1%	56	0.1%	△ 50	52.8%
ロイヤリティ等収入 Royalty Sales	2,284	2.3%	2,301	2.2%	17	100.7%
店舗設計等収入 Stores Design	918	0.9%	1,367	1.3%	449	148.9%

5. 店舗数に関する状況

Number of Shops



☆新規出店状況 Number of Newly Opened Shops

業態及び店舗種別 Business & RC/FC Type		計画 Plan	実績 Opened
ドトールコーヒーショップ Doutor Coffee Shop	加盟店	47	21
	直営店	6	3
	合計	53	24
エクセルシオール カフェ Excelsior Cafe	加盟店	13	3
	直営店	13	8
	合計	26	11
その他 Other	加盟店	1	2
	直営店	0	2
	合計	1	4
加盟店合計 FC Total		61	26
直営店合計 RC Total		19	13
小計 Sub Total		80	39

洋麺屋 五右衛門 Pasta Goemon	直営店	25	31
さんる一む Sunroom	直営店	4	3
F&F F&F	直営店	1	1
その他 Other	直営店	10	12
小計 Sub Total		40	47

合計 Total		120	86
-----------------	--	------------	-----------

地域別店舗数



☆業態別店舗数推移 Number of Shops by Business

業態名 Business	05年3月 FY2004	06年3月 FY2005	07年3月 FY2006	08年2月 FY2007	09年2月 FY2008
ドトールコーヒーショップ 全店 Doutor Coffee Shop (うちFC)	1,069	1,117	1,148	1,147	1,124
エクセルシオール カフェ 全店 Excelsior Cafe (うちFC)	130	138	162	178	175
カフェ コロラド 全店 Cafe Colorado (うちFC)	141	134	124	117	109
カフェ マウカメドウズ 全店 Mauka Meadows (うちFC)	140	133	123	116	108
カフェ マウカメドウズ 全店 Mauka Meadows (うちFC)	13	15	15	15	11
オリーブの木 全店 Olive Tree (うちFC)	0	0	0	0	0
オリーブの木 全店 Olive Tree (うちFC)	14	12	11	12	9
その他 全店 Others (うちFC)	8	6	5	5	4
その他 全店 Others (うちFC)	10	8	10	10	15
その他 全店 Others (うちFC)	3	3	3	3	3
小計 Sub Total	1,377	1,424	1,470	1,479	1,443
Sub Total	1,129	1,156	1,167	1,157	1,126

業態名 Business	05年5月 FY2004	06年5月 FY2005	07年5月 FY2006	08年2月 FY2007	09年2月 FY2008
洋麺屋 五右衛門 Pasta Goemon	102	118	128	132	163
さんる一む Sunroom	15	21	26	29	31
にんにく屋 五右衛門 Garlic House Goemon	22	22	17	16	14
卵と私 Egg & I	19	19	19	19	18
モーツアルト Mozart	13	13	16	16	14
その他 Other	125	125	127	128	135
小計 Sub Total	296	318	333	340	375

ホールディングス合計 HD Total	全店 (うちFC)	-	-	-	1,819	1,818
		-	-	-	1,157	1,126

☆業態変更 Number of Business Condition Change

日本レストランシステム(株) 合計 12 店舗

6. 平成22年(‘10)2月期 本決算計画【連結】

(平成21年3月～平成22年2月) Plans for FY 2009 Financial Results, Consolidated

DOUTOR NRS HD

	平成21年2月期 2009/2 (実績)	平成22年2月期 2010/2 (計画)	前期比		
			増減額 (increase)	増減率 (%change)	
売上高 Net Sales	百万円(¥mil)	103,967	106,490	2,523	102.4%
粗利益 Gross Profit	百万円(¥mil)	60,643	63,345	2,702	104.5%
販売管理費 Selling, General and Administrative expenses	百万円(¥mil)	51,213	52,611	1,398	102.7%
営業利益 Operating income	百万円(¥mil)	9,429	10,734	1,305	113.8%
営業外 Non-operating (income & expense)	百万円(¥mil)	419	325	△ 94	77.6%
経常利益 Ordinary income	百万円(¥mil)	9,849	11,059	1,210	112.3%
特別損益 Extraordinary (Income & Losses)	百万円(¥mil)	△ 2,023	△ 1,453	571	71.8%
当期純利益 Net income	百万円(¥mil)	4,038	5,519	1,481	136.7%
設備投資 Capital Expenditures	百万円(¥mil)	7,998	8,700	702	108.8%
減価償却費 Depreciation	百万円(¥mil)	3,033	3,400	367	112.1%
新規出店数 Number of New Open Shops	店	86	105	19	122.1%

< 今期計画の前提 >

	ドトール	日レス
新規出店	60店	40店
退店	45店	5店
既存店	100%	95%

* その他カフェレスで5店舗の新規出店を予定

* 既存店計画は年間平均。
上期は前年が好業績だったため、
上記計画よりも前期比を低く想定。
下期も環境は変化ないが、前年比は
ハードルが下がることで改善を想定。

* 粗利は、1ポイント強の改善を想定

* 特別損失として、
閉鎖損、除却損などのほか、
基幹システムの除却損を計画

* 設備投資は、
新規出店、業態変更、改装などのほか、
システム開発、土地の取得を計画

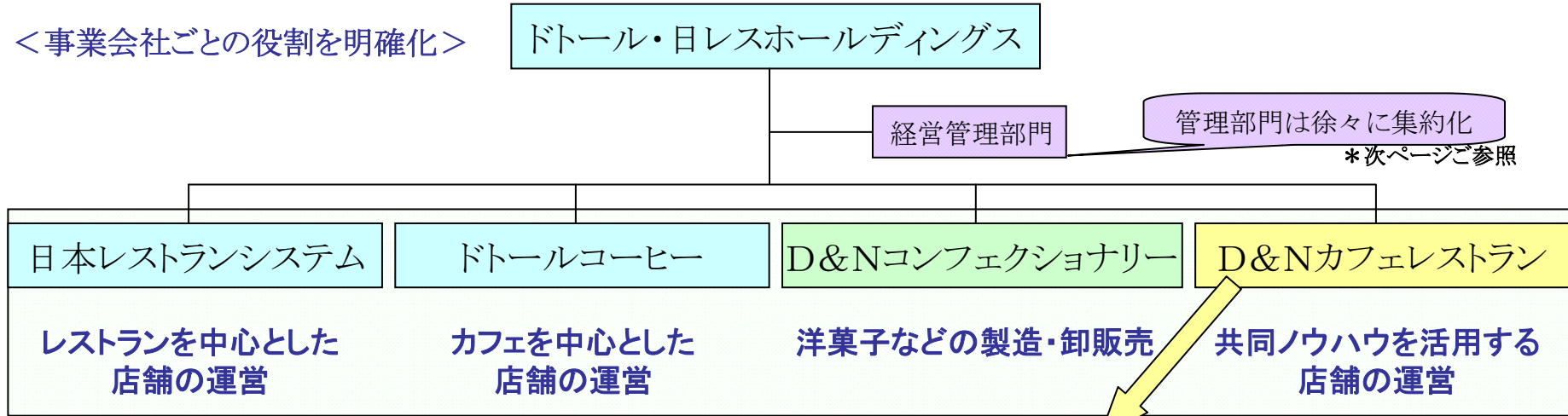
< 今期方針 >

- ホールディングス …… 組織体制の強化、事業会社別方針の徹底、内製化の推進
シナジー効果の創出(事業会社ごとの連携強化)、新たな事業拡大への投資
- ドトールコーヒー …… 効率化の更なる推進、既存店の強化、卸売部門の拡大
- 日本レストランシステム …… 新規出店の更なる拡大、既存店の強化(業態変更含む)、商品(メニュー)の開発・強化
- コンフェクショナリー …… 仕入共同化、管理部門の統合、生産性向上、外販強化
- カフェレストラン …… 既存パスタ業態のブラッシュアップ、新業態の開発、フランチャイズ化の推進

7. トピックス①

TOPICS①

<事業会社ごとの役割を明確化>



設立目的	<ul style="list-style-type: none"> *ドトールと日レスのノウハウを結集した事業展開を図る事業運営会社とする。 *統合効果を明確に打ち出すため。 (ドトールはカフェ、日レスはレストラン中心の運営とし、事業会社ごとの役割を明確化する)
ビジョン(方針)	<ul style="list-style-type: none"> *「飲」と「食」の融合をはかり、お客様に新しい食文化を発信する *ドトールと日レスの人事を含めた本格的な融合を進める事業会社となる *グループ全体の業績に貢献するための事業拡大を目指し、成長の牽引役となる
事業内容	<ul style="list-style-type: none"> *フランチャイズ展開を想定したレストラン業態 *ロードサイド立地に適したカフェとレストランなどの複合業態 *設立目的(ノウハウを結集した事業)に合致した他業態との融合や買収

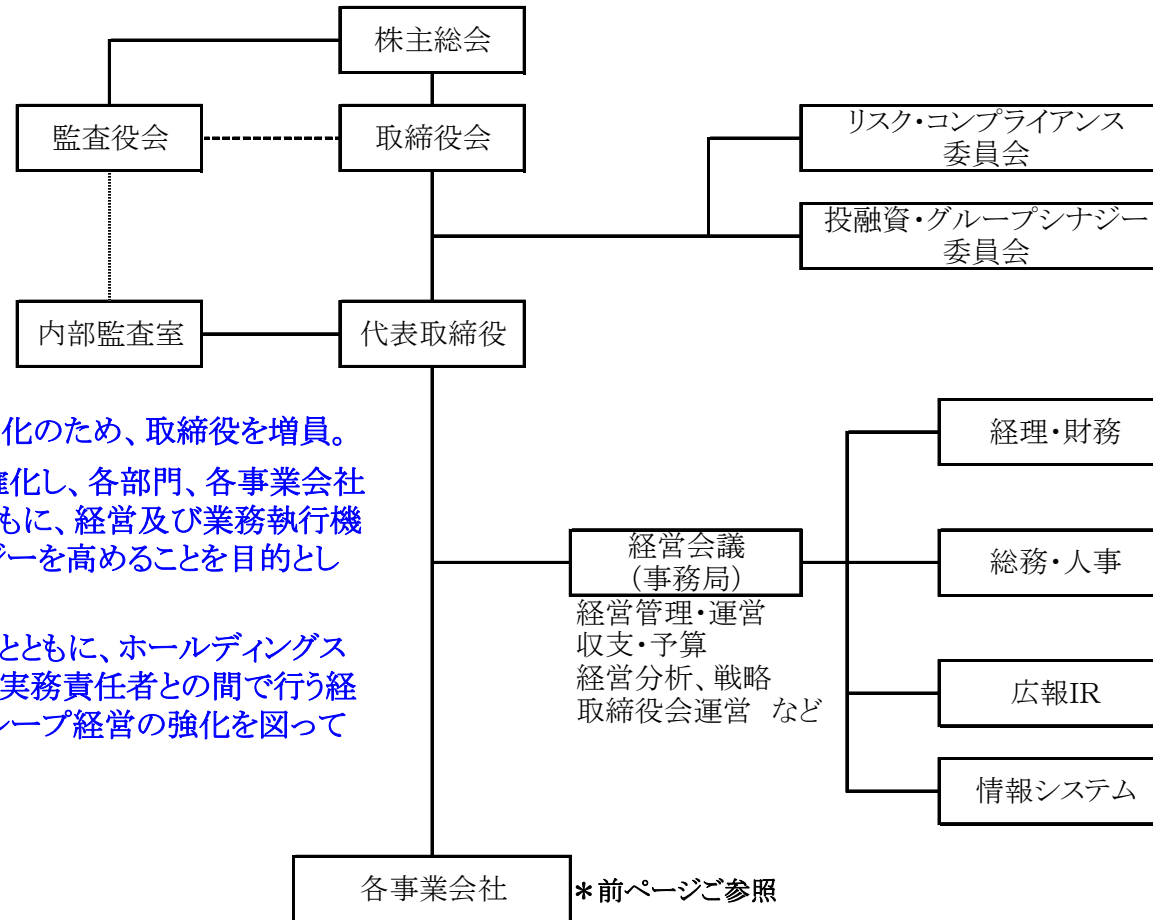
中期的に、日レス及びドトールが確実な安定成長を目指し、成長の牽引役をカフェレストラン及びコンフェクショナリーが担う

8. トピックス② TOPICS②

組織体制強化

ホールディングスの組織体制強化のため、取締役を増員。
取締役の業務管掌・責任を明確化し、各部門、各事業会社の意思決定の迅速化を図るとともに、経営及び業務執行機能の強化とグループ内のシナジーを高めることを目的としております。

また、部門の役割を明確にするるとともに、ホールディングス所属の人員を増やし、取締役と実務責任者との間で行う経営会議を充実させることで、グループ経営の強化を図ってまいります。



業績の見通し等、将来の情報に関する注意事項

本資料に掲載されている業績の見通し等将来に関する情報は、現在入手可能な情報に基づいて当社経営陣が合理的と判断したものです。実際の業績は市場動向、経済情勢など様々な要因の変化により大きく異なる可能性がありますことをご承知おき下さい。また、資料配布の目的が、当社株式の保有継続および追加購入を推奨するものではないことも、合わせてご理解いただきますようお願い申し上げます。